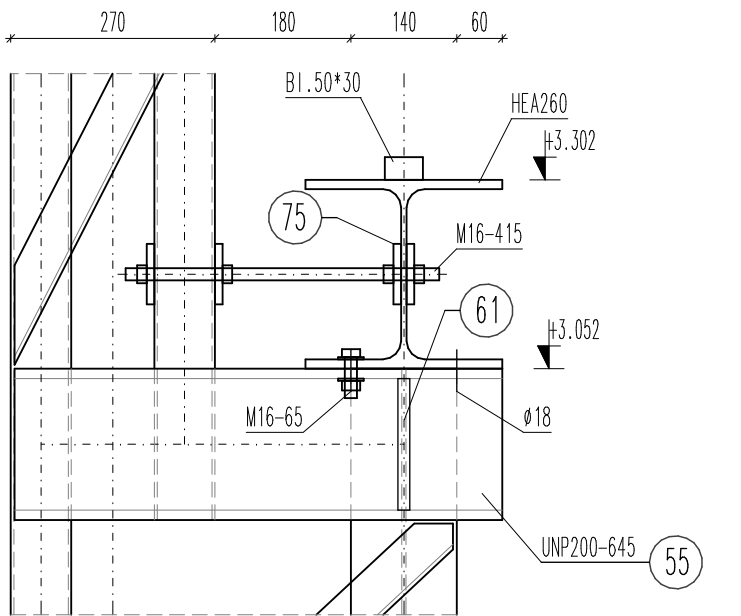


Lokalizacja otworów na śruby poziome



PRZEDSIĘBIORSTWO PROJEKTOWO-BUDOWLANE "PRO-BUD" Wiesław KOWALSKI				
Objekt :	WYMIANA KONSTRUKCJI STALOWEJ	Skala:		
Investor	PLASTIMEX sp. z o.o.	1:10		
Adres obiektu	Psary, ul. Powstańców 37	Nr rys.		
Tytuł rys.	STĘŻENIA DACHU, BELKI PODSUWNICOWE	12K		
Projektant :	Imię i Nazwisko	Upr.bud.	Data:	
	inż. Wiesław Kowalski	12/93	Podpis:	
		4126/PWK/12	03-2025	